

ICP 国際心理学会

32nd International Congress of Psychology 2020

チェコ・プラハ大会参加と医療視察 (オプション)

開催: 2021年7/19(日)~7/23(金祝)

学会参加企画ダイジェスト版

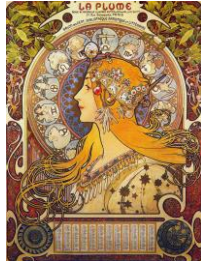
学会サイト <http://www.icp2020.com/>

抄録締切日:

ツアー申込締切: 一次 3/19(金) 最終 4/29(木)



ヨーロッパに現存する最古の美しい「カレル橋」



プラハ市内のミュシャ美術館



世界遺産「チェスキー・クルムロフ旧市街」

日次	月日 (曜)	都市名	発着	交通機関	時刻	日 程	宿泊・食事 (朝・昼・夕)
1	7/18 (土)	成田空港 欧州經由 欧州經由 プラハ	発着 発着	航空機 航空機 専用車	10:35 16:10 18:05 19:45	(乗継ぎ) 着後、ホテルへ (ガイド同行)	プラハ (一機一)
2	7/18 (日)	プラハ		各自	午前 夕 夜	フリータイム OP①半日市内観光(プラハ城・カレル橋・旧市街広場・天文時計・民芸店散策) ICP 国際学会受付 (アシスタント同行) オープニングセレモニー Welcome Reception	プラハ (〇一)
3	7/19 (月)	プラハ		各自	終日 夜	ICP 国際学会参加 OP②	プラハ (〇一)
4	7/20 (火)	プラハ		各自	終日	ICP 国際学会参加 OP③	プラハ (〇一)
5	7/21 (水)	プラハ		各自	終日 夜	ICP 国際学会参加 OP④	プラハ (〇一)
6	7/22 (木祝)	プラハ		各自	終日 夜	ICP 国際学会参加 OP⑤	プラハ (〇一)
7	7/23 (金祝)	プラハ		各自	午前 午後 終日	ICP 国際学会参加 閉会式 OP⑥	プラハ (〇一)
8	7/24 (土)	プラハ 欧州經由 欧州經由	発着 発着	専用車 航空機 航空機	朝 09:30 11:20 13:30	ホテルから空港へ。(ガイド同行) (乗継ぎ) 帰国の途へ	機内泊 (〇一機)
9	7/25 (日)	成田空港	発着	航空機	08:25		(機一)

※OP: オプション (希望者のみ)

※学会スケジュールが変更になった場合は、上記日程も変更になる場合があります。

予定参加代金: 後日発表 (参加人数によります) 6名様以上の催行

(別途費用: 国内交通費・海外保険・大会登録料・燃油空港諸税・OPオプション代金・日程以外の食事代・渡航手続費)

※宿泊施設: ①学会会場より徒歩4分の4ツ星ホテル (一人部屋ご希望・お一人参加の方は要追加代金〇〇〇円)

②市中心部の4ツ星ホテル(公共交通で13分) (一人部屋ご希望・お一人参加の方は要追加代金〇〇〇円)

③学会会場隣の4ツ星ホテル (上記参加代金に追加〇〇〇円) ※一人部屋追加代金は〇〇〇円

※途中帰国・途中合流の変更アレンジは別料金にて可能です。

■医療心理学視察: 現在、現地医療機関と交渉中ですが、予定していますテーマは (※学会主催の視察企画ではありません。6名様以上にて催行) 「家族心理学、乳幼児医学・心理学、発達心理学、子ども健康科学」などです。

■ポスター発表質疑応答時の英語通訳フォローサービス: お一人様4,500円(1slot)にて承っております。(1slot 5名様以上にて実施)

■参加資格: 国際学会参加者のみならず、ご家族・ご友人の方も参加可能です。

■お申込み・お問合せは右記サイトより: <http://www.atlasstudytours.com/cn17/pg1138.html>



◆旅行主催◆

MIKI TOURIST
株式会社ミキ・ツーリスト
(観光庁長官登録旅行業第1100号)

◆研修企画・受託販売◆

金沢クリエイティブ・グループ
ATLAS

株式会社アトラス旅行

〒921-8161 金沢市有松5-10-24 フラミスビル3F

TEL:076-259-6133 FAX:076-259-6194

Email: welcom@atlastours.co.jp

企画担当: 木村幸生 手続担当: 佐藤・冨田・島野